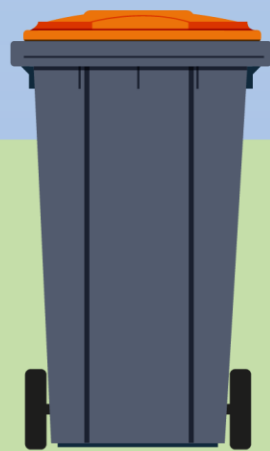


# Plastic afval kan je beter scheiden



**Mark Wanders**  
Sr. Bestuursadviseur Afval



# Gemeente Arnhem - kenmerken

## Regiegemeente

- 163.000 inwoners - stedelijkheidsklasse 2
- Inzameling met achterladers
- Geen diftar

## Omgekeerd inzamelen

- Laagbouw: minicontainers  
(ca. 40.000 huishoudens)
- Hoogbouw: ondergrondse containers  
(circa 30.000 huishoudens)
- Centrum: met pbd-zakken h-a-h



# Actie minicontainers pbd



- Wat hebben we gedaan?
- Met wie?
- Hoe hebben we het aangepakt?
- Wat is het resultaat?
- Succesfactoren en aanbevelingen

Met wie?

pre  
zero

The logo for 'prezero' features the word 'pre' in a dark teal, lowercase sans-serif font above the word 'zero' in the same font. To the right of 'zero' is a stylized graphic element consisting of a light green line that forms a partial square or 'U' shape, with the top and right sides being thicker than the bottom and left sides.

 nedvang b.v.

The logo for 'nedvang b.v.' features a large, stylized letter 'G' on the left. The 'G' is composed of a blue-to-green gradient and has a small green arrow pointing downwards and to the right from its bottom-right corner. To the right of the 'G' is the text 'nedvang b.v.' in a dark grey, lowercase sans-serif font.

 Lentekracht

The logo for 'Lentekracht' features a stylized blue leaf icon on the left, composed of three overlapping leaf shapes. To the right of the icon is the word 'Lentekracht' in a bold, blue, lowercase sans-serif font.

# Aanpak

Fase 1  
september-oktober 2022

- Mededeling/waarschuwing
- Container wel geleegd



## Beste bewoner,

We hebben de inhoud van uw container gecheckt. Helaas zitten er in uw PBD-afval (plastic verpakkingen, blik en drinkpakken) teveel materialen die er niet in thuis horen.

Daardoor kunnen wij het niet recyclen. Voor deze keer hebben we uw container nog geleegd. Maar als er de volgende keer weer ander afval in uw container zit, nemen we 'm niet mee. Hopelijk wilt u ons blijven helpen uw afval goed te scheiden.

### Wat te doen?

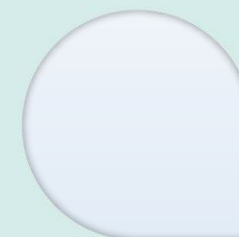
- Voor de volgende keer scheidt u het PBD-afval op de juiste manier en biedt u uw container de volgende inzameldag opnieuw aan.
- U gooit uw andere afval in de juiste containers.

### Vragen?

Neem dan contact op met de klantenservice van de gemeente via 0900 – 1809 of via de servicelijn van PreZero: 088 – 366 69 99. Of kijk op [www.arnhem.nl/pbd](http://www.arnhem.nl/pbd)

**Plastic afval kun je beter scheiden!**

Samen houden we Arnhem schoon!



## Niet

We hebben uw container niet geleegd omdat daar afval inzigt dat er niet in mag. Wat onder meer niet in uw mini-container hoort is:

- Restafval
- groente- fruit en tuinafval
- verblikken en chemisch afval
- piepschuim
- speelgoed
- koffiecupsjes/-drab
- papier en karton
- textiel-afval
- medisch afval
- en nog veel meer.



## Wel

Wat hoort wel bij plastic verpakkingen, blik en drinkpakken?

- is het een verpakking?
- is het leeg?
- is het van plastic of metaal?

3 x ja?  
Dan hoort het bij PBD.

Samen houden we Arnhem schoon!





## Fase 2

november 2022 - maart 2023

### November

- Afvalcoaches
- Labels groen & rood

### December – januari

- Label rood

### Februari

- Afvalcoaches
- Labels groen & rood

**Plastic  
afval kun  
je beter  
scheiden!**



**Bedankt!**

Wij hebben de inhoud van uw container gecheckt. Zo te zien kunnen we deze plastic verpakkingen, blik en drinkpakken gebruiken als grondstof voor nieuwe producten! Dank voor uw medewerking. Hopelijk wilt u ons blijven helpen uw PBD-afval goed te scheiden.

**Vragen?**

Het goed scheiden van afval is soms best lastig. Heeft u vragen of wilt u hulp daarbij, neem dan contact op met onze klantenservice via 0800 – 1809 of via de servicelijn van PreZero: 0800 – 366 69 99. Of kijk op [www.arnhem.nl/pbd](http://www.arnhem.nl/pbd).

**Samen houden we Arnhem schoon!**

## Beste bewoner,

Wij hebben de inhoud van uw container gecheckt. Helaas zitten er in uw PBD-afval (plastic verpakkingen, blik en drinkpakken) teveel materialen die er **niet** in thuis horen.

En dat is jammer, want daardoor kunnen wij uw afval niet recycleren. Op de achterkant vindt u meer informatie.

### Wat te doen?

U scheidt uw afval op de goede manier en biedt uw container de volgende ophaaldag opnieuw aan. En dan legen wij 'm!

### Vragen?

Het goed scheiden van afval is soms best lastig. Heeft u vragen of wilt u hulp daarbij, neem dan contact op met onze klantenservice via 0800 – 1809 of via de servicelijn van PreZero: 0800 – 366 69 99. Of kijk op [www.arnhem.nl/pbd](http://www.arnhem.nl/pbd).

**Plastic afval kun je beter scheiden!**

Samen houden we Arnhem schoon!



## Niet ✘

Wij hebben uw container niet geleegd omdat er afval in zit dat er **niet** in hoort. In uw container hebben wij gevonden:

- Restafval
- Groente, fruit en etensresten
- Verfblikken en chemisch afval
- Piepschuim
- Hard plastic, zoals speelgoed, emmers e.d.
- Koffiecupjes en koffiedrab
- Papier en karton
- Textiel afval
- Medisch afval
- Glas
- Anders, nl....

## Wel ✔

Zie ook: [www.arnhem.nl/pbd](http://www.arnhem.nl/pbd).

**Wat hoort wel bij plastic verpakkingen, blik en drinkpakken?**

- is het een (drank)verpakking?
- is het leeg?
- is het van plastic en/of metaal?

**3 x ja?**

Dan hoort het bij PBD.

Samen houden we Arnhem schoon!





# Samenwerking



- Containerlabels
- Arnhemse Koerier
- Arnhem.nl
- Klantcontactcentrum
- Persoonlijk contact inwoners



- Afvalcoaches



- Inzamelvoertuigen/beladers
- Klantenservice



- Ondersteunende campagne digiborden
- Promoteams

# Het resultaat

- 160.000 containerlabels
- Arnhemse Koerier
- Arnhem.nl
- KCC in december 2022: 350 meldingen
- KCC in januari 2023: 50 meldingen
- Ruim 100 bezoeken aan inwoners
- 8 winkelcentra/centrum promoteams met quiz. 1100 gesprekken

## Afvalwethouder Bob Roelofs: 'Plastic afval kun je beter scheiden'

Nadat er eerder al groene labels aan de plastic kliko's (mini-containers) in de stad hingen – bij wijze van aankondiging –, hangen er sinds kort rode of groene labels aan. We vroegen onze afvalwethouder Bob Roelofs naar het waarom.

### WAAROM DEZE LABELS?

"Als stad willen we de kwaliteit van de ingezamelde plastic verpakkingen, blik en drankpakken (PBD) verbeteren, zodat we meer van dit afval kunnen hergebruiken. Helaas zitten er nog veel soorten afval in

en. PreZero, kt nu samen ud van de rd afval inzit, n hangen d label aan, e afvalsoort unnen dan de i de volgende De containers il zit, krijgen



### EN, WAT IS TOT NOG TOE HET RESULTAAT?

"De eerste resultaten zijn veelbelovend en we gaan dan ook nog even door met deze campagne. We zien steeds minder

## Op naar verbetering van uw PBD-afval

Vanaf maandag 19 september 2022 gaat afvalverwerker PreZero de inhoud van de minicontainers, die elke 2 weken worden geleegd, controleren. Als de inhoud van deze minicontainers niet goed is, legen de medewerkers van PreZero de containers nog wel, maar hangen ze er een label aan. Daarop staat dat de inhoud niet goed is, maar dat de container voor deze keer nog geleegd wordt. De volgende keer laat PreZero de container staan als de inhoud nog steeds te vervuld is.

Samen met PreZero starten we deze actie omdat in Arnhem de helft van het ingezamelde plastic, blik en drankverpakkingen (PBD-afval) afgekeurd wordt en uiteindelijk verbrand. Dat betekent dat we heel veel afval niet kunnen recycleren. Met andere woorden: we kunnen het afval dan niet gebruiken als grondstof voor nieuwe producten. Kijk op [www arnhem.nl/pbd](http://www arnhem.nl/pbd) voor meer informatie. Help ons door uw afval goed te scheiden. Samen houden we Arnhem schoon!

### Niet

We hebben uw container niet geleegd omdat daar afval inzigt dat er niet in mag. Wat onder meer niet in uw mini-container hoort is:

- Restafval
- groente- fruit en tuinafval
- verblijken en chemisch afval
- piepschuim
- speelgoed
- koffiecupsjes/-drab
- papier en karton
- textiel-afval
- medisch afval
- en nog veel meer.



### Wel

Wat hoort wel bij plastic verpakkingen, blik en drinkpakken?

- is het een verpakking?
- is het leeg?
- is het van plastic of metaal?

3 x ja?  
Dan hoort het bij PBD.

### T MEESTE AF?

ensen PBD zakken kaas kan zakke r blij g er r is om stic is, nderer plek ngstat xede r nder s i doe kkg z is en



# Succesfactoren (en aanbevelingen)



## **Commitment en afspraken**

### **Bestuur**

- Traject kan (negatieve) reacties van inwoners oproepen

### **Organisatie**

- Intensief traject
- Klantcontact en afvalcoaches
- Persoonlijke afhandeling

# Succesfactoren (en aanbevelingen)

## Commitment en afspraken

### Inzamelaar

- Goede en duidelijke afspraken
- Wekelijkse terugkoppeling
- Actieve acceptatie door beladers
- Makkelijker met achterladers.  
Bij zijladers zijn voorlopers nodig



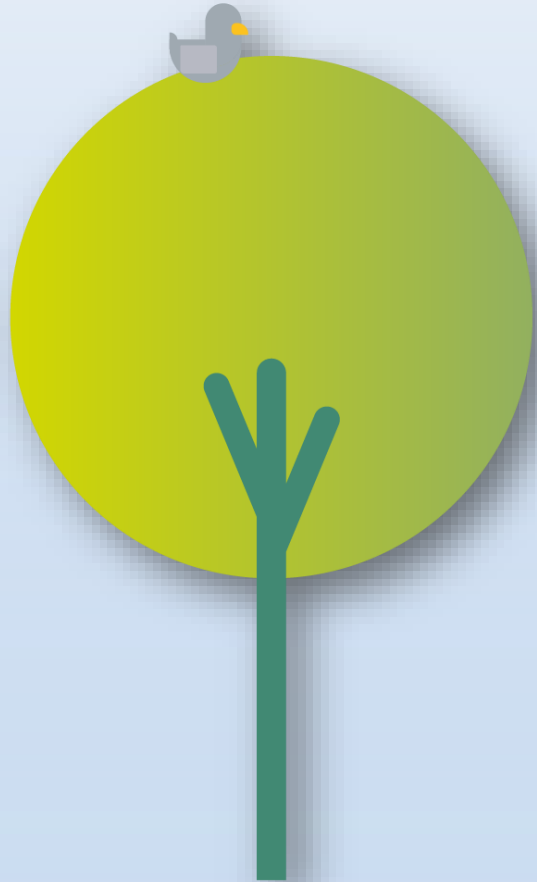
# Succesfactoren (en aanbevelingen)

## Heldere labels

- Snel werken voor belader
- Reden direct zichtbaar voor inwoner
- Positieve boodschap groen label



# Succesfactoren (en aanbevelingen)



## Lange adem (en continuïteit)!

- Gedragsveranderingstraject
- Éénmalige/kortdurende acties geen duurzaam effect
- Borg uitvoering voor lange tijd
- Neem de controle ook mee in dvo's en aanbestedingen

# De harde cijfers

## Kwaliteit PBD minicontainers

- van 35-40% naar 0% afkeur eind december 2022.  
Ook in heel 2023 0% afkeur.

## Aantallen rode labels

- van 20% in november '22 naar 5% in januari '23

## Aantal aangeboden minicontainers/maand

- Constant op ongeveer 54.000 stuks

## Hoeveelheid ingezameld PBD via minicontainers

- Stijging van 10-15% t.o.v. 2022



## Verzamelcontainers: de uitdaging!

- 100% afkeur
- Anoniem
- Oncontroleerbaar





## Verzamelcontainers: de keuze

- Communicatie met borden bij eilanden werkt niet
- Gekozen om voorsortering op de overslag toe te passen.
- Resultaat: 50% van het materiaal wordt geaccepteerd



**Bedankt!  
Vragen?**

